

社協 まなづる

第 125 号

令和5年3月20日

発行

社会福祉法人

真鶴町社会福祉協議会

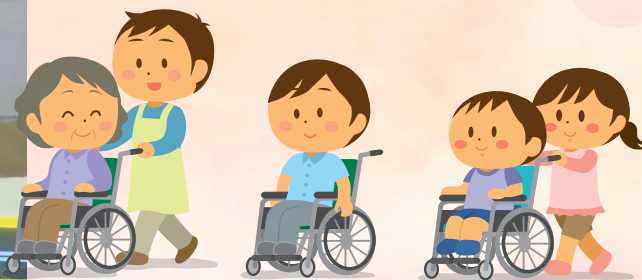
〒259-0201

真鶴町真鶴475-1

電話 68-3313

小学生

福祉体験授業



小学生福祉体験授業を開催しました。

福祉に対する感性や支え合い・分かち合いの地域福祉を進めていくうえで、「一人ひとりの問題」を「私たちの問題」と捉えなおし、共に行動できるように支え合い・分かち合う心を育てることが大切です。「支え合い・分かち合う心」とは、「違いを認める心」、「お互いさまの心」、「助け合う心」そして「地域の問題を自分事として捉える心」のことです。

真鶴町地域福祉計画・地域福祉活動計画にある、子どもから大人までが、福祉を特別なことや他人事として捉えるのではなく、自分事として捉え、共に行動できる『まち』をめざします。

令和4年度 共同募金のお知らせ

『赤い羽根募金』と『年末たすけあい募金』の報告をさせていただきます。あたたかいご支援に感謝いたします。

(令和5年1月31日現在)

名称・氏名(敬称略)		赤い羽根募金額	年末たすけあい募金額
自治会	東自治会	46,200円	45,500円
	西自治会	54,600円	54,950円
	丸山自治会	37,450円	37,450円
	城口自治会	39,200円	38,650円
	城北自治会	117,950円	117,950円
	みさき自治会	32,900円	32,900円
	土肥道自治会	54,950円	54,600円
	岩中央自治会	50,050円	50,050円
	山ゆり自治会	43,400円	43,400円
個別・会社等	戸別世帯等	350円	350円
	戸別世帯等	350円	350円
	(株)鈴木組	12,894円	24,225円
	グループホームみんなの家・真鶴	7,605円	4,715円
	真鶴町役場	7,763円	10,474円
	真鶴町社会福祉協議会	8,263円	7,516円
	町民センター(募金箱)	320円	80円
	まなづる図書館(募金箱)	1,943円	487円
	真鶴町国保診療所(募金箱)	1,271円	288円
	真鶴郵便局(募金箱)	217円	254円
	魚座(募金箱)	918円	91円
	ひなづる幼稚園(募金箱)	320円	
	貴船愛児園(募金箱)	1,705円	
	石田保育園(募金箱)	469円	
	富士(募金箱)	7,431円	2,986円
	ぎほう(募金箱)	1,577円	2,201円
	ひまわりの家(街頭)	5,855円	
	真鶴町身体障害者福祉会(街頭)	33,295円	
	真鶴中学校	1,633円	
	まなづる小学校	6,825円	
	(株)相磯鉄工所	10,000円	
	(有)アトム電機商会	5,000円	
	(株)寺山自動車	5,000円	
	(株)プランニングオフィス古川	3,000円	
(有)海野石材店	5,000円		
(株)石大ホーム	3,000円		
(有)まるなか	3,000円		
(有)藤乃衛生社	3,000円		
(有)吉田薬局	5,000円		

名称・氏名(敬称略)		赤い羽根募金額	年末たすけあい募金額
個別・会社等	(有)うに清	5,000円	
	(有)桜堂	5,000円	
	(株)ユーズ	3,000円	
	(有)飯田商店	5,000円	
	(有)谷平	5,000円	
	さがみ信用金庫真鶴駅前支店	2,000円	
	(有)兵藤スポーツ企画	3,000円	
	(株)鈴木組	5,000円	
	鈴木組安全衛生協力会	5,000円	
	真鶴土地観光(株)	3,000円	
	(有)クロダ	2,000円	
	かながわ西湘農協真鶴駅前支店	3,000円	
	(有)森下魚店	5,000円	
	神奈川県石材協同組合	5,000円	
	(株)真鶴ベイマリーナ	5,000円	
	(有)久保田梱包運輸	5,000円	
	(有)魚かず商店	5,000円	
	真鶴町商工会	3,000円	
	(株)真鶴石材工業所	5,000円	
	(有)亀川石材店	3,000円	
	(有)杉山鉄工	5,000円	
	(一社)未来塾	3,000円	
	(株)後藤アクアティックス	5,000円	
	自然環境活用開発(同)	3,000円	
	(有)熊本市蔵商店	5,000円	
	(有)金本石材店	6,000円	
	(有)青木東男石産	3,000円	
	サロン(和み・真輪)	1,138円	
	まなっこリサイクルフェア(イベント)	2,092円	
	なぶら市参加者	10,063円	
	(個人)	5,000円	
	(個人)	3,977円	
(個人)	1,000円		
(個人)		2,067円	
(個人)		3,890円	
(個人)		2,000円	
(個人)		3,816円	
		754,974円	541,240円

赤い羽根募金…754,974円

年末たすけあい募金…541,240円

神奈川県
共同募金会へ
送金

赤い羽根募金の配分

- ◎県内の社会福祉施設・団体へ
- ◎県内の障害者地域作業所・生活ホームへ
- ◎市町村社会福祉協議会の事業費
- ◎共同募金会がおこなう事業

年末たすけあい募金の配分

- ◎生活支援が必要な世帯を応援するための費用や地域ごとに独自で活動の事業費
- 《主な配分先》・障害者地域作業所
- ・障害者団体

令和4年度年末たすけあい募金の配分先

* 令和5年度地域福祉事業費 451,240円

* 社会福祉施設 30,000円

真鶴ひまわりの家 30,000円

* 真鶴町社会福祉団体 60,000円

町身体障害者福祉会 30,000円

町手をつなぐ育成会 30,000円

介護保険事業のご案内

真鶴町社会福祉協議会では介護保険事業所の指定を受け、居宅介護支援事業を実施しています。



要介護認定を受け、介護保険サービス(デイサービス、ヘルパー、リハビリ、用具貸与等)を利用される方は「居宅サービス計画」(ケアプラン)の作成が必要となります。

介護支援専門員(ケアマネジャー)は介護を必要とする方が、その人らしい生活が送れるよう利用者やそのご家族と相談しケアプランを作成いたします。また、サービス利用に必要な調整を行います。

※申請の手続きや更新の代行もいたします。

介護でお困りの時は、
お気軽にご相談ください

●お問い合わせは……

真鶴町社会福祉協議会事務局内 さわやかケア真鶴事業所
営業日 月曜日～金曜日(年末年始・祝祭日は除きます)
営業時間 午前8時30分～午後5時15分まで

☎68-3313

子どもたちのしあわせのために

～里親制度をご存じですか～



さまざまな事情のため家庭で育つことが難しい子ども。そうした子どもを家庭、地域に迎え入れ健やかに育つ場を作ってみませんか。お気軽にご相談ください。

緊急一時保護委託

養子縁組だけじゃない!?
活動の一部をご紹介します★

家庭での養育が一時的に困難となった子どもの養育を目的とした委託です。地域で受け入れてくれる里親家庭があると、幼稚園や学校に続けて通うことができます。家庭とは離れることだけでも不安な子どもにとって、変わらない環境が保障されることはとても大切なことです。

お知らせ

里親制度のパネル展示、相談コーナーを設けています! お気軽にお声掛けください。お待ちしております★

- ・ダイナシティ EAST 1F正面入口
令和5年3月31日(金)
 - ・ダイナシティWEST 1Fキャニオンステージ裏
令和5年3月28日(火)
- 両日 午前10時～午後4時まで

【問い合わせ】

児童養護施設 強羅暁の星園 TEL.0460-82-2853
小田原児童相談所 TEL.0465-32-8000(代)

ボランティア活動中の事故に備えましょう ～ボランティア活動保険のご案内～

ボランティア活動保険は、日本国内でのボランティア活動中の事故によるボランティア自身のさまざまな事故によるケガ、賠償責任を補償する保険です。安心してボランティア活動をするために、ボランティア活動保険をご活用ください。

○いずれの時期に加入しても保険料は下記のとおりです。

○令和5年度分の補償期間は、令和5年4月1日午前0時から令和6年3月31日午後12時までとなります。

基本タイプ	保険料 350円
天災(基本タイプ+地震・噴火・津波)	保険料 500円
特定感染症重点プラン(新設)	保険料 550円

○年間保険料(1名あたり)

詳しくは社会福祉協議会まで
お問合せください。

住みよい福祉の まちづくりのために

令和4年7月20日から令和5年1月16日までに、次の方々から福祉活動振興基金事業にご寄付をいただきましたので、お知らせいたします。寄せられたご寄付については、地域福祉の充実に役立たせていただきます。ありがとうございました。

寄付年月日	寄付額(円)・金品	氏名(敬称略)	目的
3. 7. 29	10,000円	(匿名)	社会福祉基金
3. 8. 4	10,000円	那須雅之	〃
3. 8. 25	25,000円	真鶴ハマユウオープンチャリティーゴルフ大会	〃
3.10.18	12,500円	神奈川工建西湘支部真鶴分会	〃
3.12.16	100,000円	(匿名)	〃
3.12.17	10,000円	(匿名)	〃

寄付年月日	寄付物品	氏名(敬称略)
4. 9. 7	車いす	(匿名)
4.11.16	米135Kg	(株)リジョブ「つばみプロジェクト」
5. 1. 16	タオル・布切れ	かながわ西湘農業協同組合

Manazuru

自治会に加入しましょう

自治会は運動会やソフトボール大会、防犯パトロール、清掃活動などをとおして、地域の絆を深める活動を実施しています。地震等の災害が起きた際には、地域で助け合うことが重要です。

自治会に加入して、「向こう三軒両隣」の近所付き合いだけではなく、お互いに何かと助け合える信頼と安心によって形成された組織づくりに参加し、もしもの時に備えましょう。

真鶴町には次の9自治会があります。(東、西、丸山、城口、城北、みさき、土肥道、岩中央、山ゆり)
お住まいの地域がどの自治会に属するかわからない場合には、お問い合わせください。

【お問い合わせ先】

真鶴町役場 企画調整課 企画情報係
電話：0465-68-1131 (内線322, 323, 324)



在宅重度障害者タクシー券の交付

真鶴町に住所を有している方で、

- ① 身体障害者手帳1級若しくは2級の方
- ② 療育手帳A1若しくはA2の方
- ③ 精神障害者保健福祉手帳1級の方にタクシー運賃(500円)を助成いたします。

- 交付枚数年間24枚
- 令和5年4月3日より申請を受付けます。

ひとり暮らし高齢者等食事サービス事業 (お弁当お届け)

高齢者のひとり暮らしの方や高齢老夫婦世帯に見守り活動を目的として週1回お弁当をお届けしています。

お届け日時：毎週火曜日(8月は除く)
午前11時～正午

お届けする人：ボランティアはまゆう会のみなさん
費用：一食300円

お気軽に
お電話ください

ご相談・お申込み およびお問い合わせは…
真鶴町社会福祉協議会へ ☎ 68-3313

※今回の「社協まなづる第125号」の印刷費の一部は、共同募金会より配分金をいただきました。