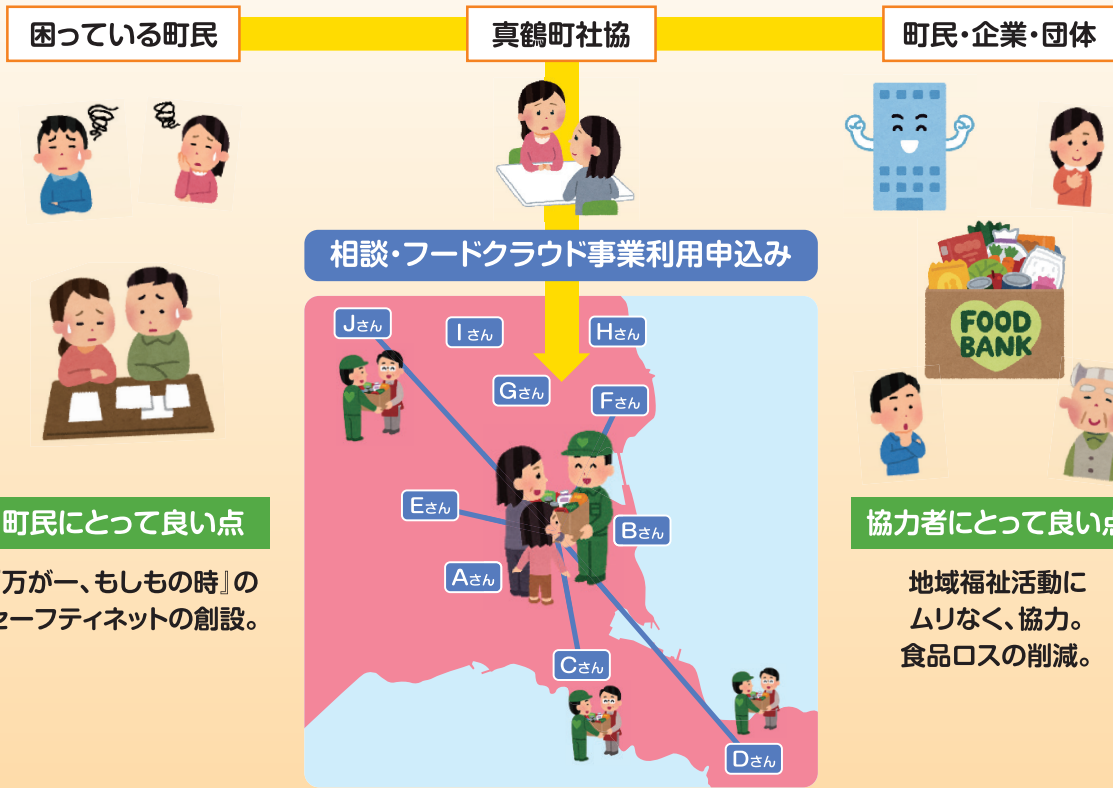


社協 まなづる

第 122 号
 令和4年3月22日
 発行
 社会福祉法人
 真鶴町社会福祉協議会
 〒259-0201
 真鶴町真鶴475-1
 電話 68-3313

緊急食料支援整備事業(フードクラウド事業)とは…

本事業では真鶴町の経済的に困っている世帯を【食料支援】で支援します。



小さな町ならではの形で、町民同士の支え合いをつなぐ事業です。

分かりやすく
説明すると…

1. 本事業にご賛同を頂き、「食品提供に協力してもいいよ。」という方に協力者として事前登録をしてもらいます。
2. 食料支援の必要性がある方やその支援者から申込みがあった場合に、事前登録いただいている協力者へ社協から連絡を取り、その時に提供可能な食料品の有無を確認させていただきます。
3. ①ある場合…社協職員が受取りにお伺いし、その食料品を支援申込者へ届けます。
②ない場合…「今、提供できる食料はありません。」と気軽にお伝えください。また必要時に、お願いさせていただきます。

令和3年度 共同募金のお知らせ

『赤い羽根募金』と『年末たすけあい募金』の報告をさせていただきます。あたたかいご支援に感謝いたします。

(令和4年1月31日現在)

名称・氏名(敬称略)		赤い羽根募金額	年末たすけあい募金額
自治会	東自治会	46,900円	46,550円
	西自治会	56,350円	55,650円
	丸山自治会	37,800円	37,800円
	城口自治会	43,050円	43,050円
	城北自治会	117,600円	117,250円
	みさき自治会	40,600円	40,600円
	土肥道自治会	55,300円	57,400円
	岩中央自治会	50,400円	50,400円
	山ゆり自治会	43,050円	43,050円
	サニークレスト真鶴・アネックス		5,690円
	戸別世帯等	350円	350円
個別・会社等	(株)鈴木組	5,372円	26,855円
	グループホームみんなの家・真鶴	3,902円	2,917円
	真鶴町役場	8,787円	10,143円
	真鶴町社会福祉協議会	10,023円	7,326円
	町民センター(募金箱)	1,521円	303円
	まなづる図書館(募金箱)	218円	271円
	真鶴町国保診療所(募金箱)	1,210円	551円
	真鶴郵便局(募金箱)	579円	799円
	魚座(募金箱)	82円	1,088円
	ひなづる幼稚園(募金箱)	1,711円	
	貴船愛児園(募金箱)	1,150円	
	石田保育園(募金箱)	71円	
	肉の石川(募金箱)	2,195円	3,477円
	富士(募金箱)	1,102円	2,514円
	ぎほう(募金箱)		2,744円
	ひまわりの家(街頭)	8,267円	
	真鶴町身体障害者福祉会(街頭)	29,261円	
	真鶴中学校	2,874円	
	まなづる小学校	13,427円	
	(有)アトム電機商会	5,000円	
(株)寺山自動車	5,000円		
(株)プランニングオフィス古川	3,000円		
(有)海野石材店	5,000円		
(株)幸肉の石川	5,000円		

名称・氏名(敬称略)		赤い羽根募金額	年末たすけあい募金額
個別・会社等	(有)まるなか	3,000円	
	(有)藤乃衛生社	3,000円	
	(有)吉田薬局	5,000円	
	(有)うに清	5,000円	
	(有)桜堂	5,000円	
	(株)ユーゴ	3,000円	
	(株)相磯鉄工所	10,000円	
	(有)飯田商店	5,000円	
	(有)谷平	5,000円	
	さがみ信用金庫真鶴駅前支店	3,000円	
	(有)兵藤スポーツ企画	3,000円	
	(株)鈴木組	5,000円	
	鈴木組安全衛生協力会	5,000円	
	真鶴土地観光(株)	3,000円	
	(有)クロダ	2,000円	
	かながわ西湘農協真鶴駅前支店	3,000円	
	(有)森下魚店	5,000円	
	神奈川県石材協同組合	5,000円	
	(株)真鶴ベイマリーナ	5,000円	
	(有)久保田梱包運輸	5,000円	
	(有)魚かず商店	5,000円	
	真鶴町商工会	3,000円	
	(株)真鶴石材工業所	5,000円	
	(有)亀川石材店	3,000円	
	(有)杉山鉄工	5,000円	
	(一社)未来塾	3,000円	
	(株)後藤アクアティックス	5,000円	
(株)Anna's.com	3,000円		
(有)熊本市蔵商店	5,000円		
(有)金本石材店	5,000円		
(有)田中屋	3,000円		
(有)深沢鉄工所	5,000円		
まなつこリサイクルフェア(イベント)	2,811円		
(匿名)		50,000円	
計	746,963円	606,778円	



赤い羽根募金… 746,963円

赤い羽根募金の配分

- ◎県内の社会福祉施設・団体へ
- ◎県内の障害者地域作業所・生活ホームへ
- ◎市町村社会福祉協議会の事業費
- ◎共同募金会がおこなう事業

年末たすけあい募金… 606,778円

年末たすけあい募金の配分

- ◎生活支援が必要な世帯を応援するための費用や地域ごとに独自で活動の事業費

〈主な配分先〉

- ・障害者地域作業所
- ・障害者団体

令和3年度年末たすけあい募金の配分先

* 令和4年度地域福祉事業費 516,778円

* 民間社会福祉施設 30,000円
 特定非営利法人 真鶴ひまわりの家 30,000円

* 真鶴町社会福祉団体 60,000円
 町身体障害者福祉会 30,000円
 町手をつなぐ育成会 30,000円

介護保険事業のご案内

真鶴町社会福祉協議会では介護保険事業所の指定を受け、居宅介護支援事業を実施しています。



要介護認定を受け、介護保険サービス(デイサービス、ヘルパー、リハビリ、用具貸与等)を利用される方は「居宅サービス計画」(ケアプラン)の作成が必要となります。

介護支援専門員(ケアマネジャー)は介護を必要とする方が、その人らしい生活が送れるよう利用者やそのご家族と相談しケアプランを作成いたします。また、サービス利用に必要な調整を行います。

※申請の手続きや更新の代行もいたします。

介護でお困りの時は、
お気軽にご相談ください

●お問い合わせは……

真鶴町社会福祉協議会事務局内 さわやかケア真鶴事業所
営業日 月曜日～金曜日(年末年始・祝祭日は除きます)
営業時間 午前8時30分～午後5時15分まで

☎68-3313

子どもたちのしあわせのために

～里親制度をご存じですか～



さまざまな事情のため家庭で育つことが難しい子ども。そうした子どもを家庭、地域に迎え入れ健やかに育つ場を作ってみませんか。お気軽にご相談ください。

緊急一時保護委託

養子縁組だけじゃない!?
活動の一部をご紹介します★

家庭での養育が一時的に困難となった子どもの養育を目的とした委託です。地域で受け入れてくれる里親家庭があると、幼稚園や学校に続けて通うことができます。家庭とは離れることだけでも不安な子どもにとって、変わらない環境が保障されることはとても大切なことです。

お知らせ

里親制度のパネル展示、相談コーナーを設けています! お気軽にお声掛けください。
お待ちしております★

- ・ダイナシティ EAST 1F正面入口
令和4年3月25日(金) 午前10時～午後4時まで
- ・ダイナシティWEST 1Fキャニオンステージ裏
令和4年3月28日(火) 午前10時～午後4時まで

※新型コロナウイルス感染症の感染拡大防止の為、中止する場合があります。

【問い合わせ】

児童養護施設 強羅暁の星園 TEL.0460-82-2853
小田原児童相談所 TEL.0465-32-8000(代)

ボランティア活動中の事故に備えましょう ～ボランティア活動保険のご案内～

ボランティア活動保険は、日本国内でのボランティア活動中の事故によるボランティア自身のさまざまな事故によるケガ、賠償責任を補償する保険です。安心してボランティア活動をするために、ボランティア活動保険をご活用ください。

○いずれの時期に加入しても保険料は下記のとおりです。

○令和4年度分の補償期間は、令和4年4月1日午前0時から令和5年3月31日午後12時までとなります。

基本タイプ	保険料 350円
天災(基本タイプ+地震・噴火・津波)	保険料 500円
特定感染症重点プラン(新設)	保険料 550円

○年間保険料(1名あたり)

詳しくは社会福祉協議会まで
お問合せください。

住みよい福祉の まちづくりのために

令和3年7月29日から令和4年1月31日までに、次の方々から福祉活動振興基金事業にご寄付をいただきましたので、お知らせいたします。寄せられたご寄付については、地域福祉の充実に役立たせていただきます。ありがとうございました。

寄付年月日	寄付額(円)・金品	氏名(敬称略)	目的
3. 7. 29	20,000円	(匿名)	社会福祉基金
3. 8. 4	30,000円	(匿名)	〃
3. 8. 25	22,000円	真鶴ハマユウオープンチャリティーゴルフ大会	〃
3.10.18	10,000円	神奈川工建西湘支部真鶴分会	〃
3.12.16	100,000円	(匿名)	〃
3.12.17	10,000円	(匿名)	〃

寄付年月日	寄付物品	氏名(敬称略)
2. 8. 21	タオル・布切れ	かながわ西湘農業協同組合 かながわ西湘農業協同組合女性部
3.11.25	米120Kg	(株)リジョブ「つばみプロジェクト」

Manazuru

自治会に加入しましょう

自治会は運動会やソフトボール大会、防犯パトロール、清掃活動などをとおして、地域の絆を深める活動を実施しています。地震等の災害が起きた際には、地域で助け合うことが重要です。

自治会に加入して、「向こう三軒両隣」の近所付き合いだけではなく、お互いに何かと助け合える信頼と安心によって形成された組織づくりに参加し、もしもの時に備えましょう。

真鶴町には次の9自治会があります。(東、西、丸山、城口、城北、みさき、土肥道、岩中央、山ゆり)
お住まいの地域がどの自治会に属するかわからない場合には、お問い合わせください。

【お問い合わせ先】

真鶴町役場 企画調整課 企画情報係

電話：0465-68-1131 (内線322, 323, 324)



在宅重度障害者タクシー券の交付

真鶴町に住所を有している方で、

- ① 身体障害者手帳1級若しくは2級の方
- ② 療育手帳A1若しくはA2の方
- ③ 精神障害者保健福祉手帳1級の方にタクシー運賃(500円)を助成いたします。

● 交付枚数 年間24枚

● 令和4年4月1日より申請を受付けます。

ひとり暮らし高齢者等食事サービス事業 (お弁当お届け)

高齢者のひとり暮らしの方や高齢老夫婦世帯に見守り活動を目的として週1回お弁当をお届けしています。

お届け日時：毎週火曜日(8月は除く)

午前11時～正午

お届けする人：ボランティアはまゆう会のみなさん

費用：一食300円

お気軽に
お電話ください

ご相談・お申込み およびお問い合わせは…
真鶴町社会福祉協議会へ ☎ 68-3313

※今回の「社協まなづる第122号」の印刷費の一部は、共同募金会より配分金をいただきました。