

# 社協 まなづる

第 121 号

令和3年8月9日

発行  
社会福祉法人  
真鶴町社会福祉協議会  
〒259-0201  
真鶴町真鶴475-1  
電話 68-3313



## 「真輪」で楽しく運動しましょう♪

### 「真輪」での感染予防対策

- ・広い会場へ変更し人との距離を十分にとる
- ・マスクの着用
- ・入り口での検温、体調確認
- ・入り口でのアルコール消毒



次回の「真輪」は9月3日（金）です。

### 熱海市土石流災害他大雨災害義援金募金のお願い

共同募金会真鶴町支会では、町内の情報センター（新型コロナウイルスワクチン接種会場）、  
国保診療所、社会福祉協議会の窓口に募金箱を設置しました。

皆さまのご協力をお願いいたします。

## 会長・事務局長交代のお知らせ

このたび、令和3年6月7日付けで、青木巖が退任し、長谷川勝己が真鶴町社会福祉協議会会長に就任いたしました。

また、事務局長の松永亮が退任し、常務理事兼事務局長に青木幸夫が就任いたしました。新体制の下、「真鶴町地域福祉計画・地域福祉活動計画」に基づき、地域福祉活動の推進に向けて精進してまいります。

これからも真鶴町社会福祉協議会をどうぞよろしくお願いいたします。

# 地域を支え地域に支えられる地域福祉をめざして

## 令和2年度 真鶴町社会福祉協議会 資金収支決算のお知らせ

### 令和2年度資金収支決算書 (法人全体)

(自) 令和2年4月1日 (至) 令和3年3月31日

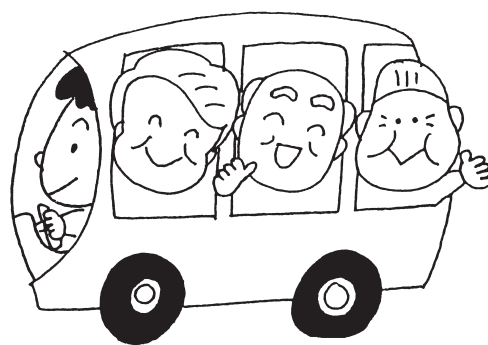
勘定科目		決算額
事業活動による収支	収入	
	会費収入	1,194,500円
	寄附金収入	1,376,124円
	経常経費補助金収入	26,631,565円
	受託金収入	2,238,090円
	貸付事業収入	164,000円
	事業収入	308,400円
	介護保険事業収入	16,477,434円
	受取利息配当金収入	4,861円
	その他の収入	489,735円
	事業活動収入計(1)	48,884,709円
支出		
人件費支出	41,703,782円	
事業費支出	5,295,604円	
事務費支出	5,979,223円	
貸付事業支出	194,000円	
共同募金配分金事業費	90,000円	
助成金支出	450,000円	
負担金支出	20,000円	
事業活動支出計(2)	53,732,609円	
事業活動資金収支差額(3)=(1)-(2)	△ 4,847,900円	
施設整備等による収支	収入	
	固定資産売却収入	0円
	施設整備等収入計(4)	0円
	支出	
固定資産取得支出	0円	
施設整備等支出計(5)	0円	
施設整備等資金収支差額(6)=(4)-(5)	0円	
その他の活動による収支	収入	
	積立資産取崩収入	4,061,000円
	その他の活動収入計(7)	4,061,000円
	支出	
積立資産支出	3,835,800円	
その他の活動支出計(8)	3,835,800円	
その他の活動資金収支差額(9)=(7)-(8)	225,200円	
予備費支出(10)	0円	
当期資金収支差額合計(11)=(3)+(6)+(9)-(10)	△ 4,622,700円	
前期末支払資金残高(12)	23,070,780円	
当期末支払資金残高(11)+(12)	18,448,080円	

真鶴町社会福祉協議会の令和2年度の資金収支決算の概要をお知らせします。

事業報告及び資金収支決算につきましては、社協定款に基づき去る5月10日に監事会を開催、2名の監事による審査を経て、5月21日に理事会の承認を得、6月7日の評議員会において原案どおり可決されました。

これからも社会福祉協議会本来の地域福祉の推進を図るとともに「真鶴町地域福祉計画・地域福祉活動計画」に基づき、福祉・介護の事業を展開し、行政をはじめ関係機関・団体とも連携しながら、地域に密着した福祉のまちづくりに努めて参ります。

社会福祉法人 真鶴町社会福祉協議会  
会長 長谷川 勝 己



ほほ笑みで支え合い 分かち合う  
地域社会の実現

<令和2年度>		
一般会費	1,443世帯	721,500円
賛助会費	44件	473,000円
寄附金	12件	1,376,124円

多くのみなさまからお寄せいただき、誠にありがとうございました。これからも地域福祉の充実に役立たせていただきます。

## 地域福祉事業にご協力ありがとうございます

町民のみなさまには社会福祉法による地域福祉活動を推進する真鶴町社会福祉協議会の事業にご理解をいただき、「社協一般会員」として毎年ご加入いただいております。

ご支援いただいた会費につきましては社協の福祉活動事業の貴重な財源として、大切な役割を担っております。

本年も町民のみなさまにご加入いただき、より一層の温かいご支援をお願い申し上げます。

会員募集、会費納入につきましては、自治会をはじめ住民のみなさまに昨年同様ご協力をお願い申し上げます。

一般会員の会費は 年額一口 500円

9月は一般会員加入促進月間ですので、ご協力お願い申し上げます。

※自治会加入の皆様には、9月中旬に赤い羽根募金のご依頼と併せて一般会員会費のご依頼をさせていただきます。

## 賛助会員加入の募集をしております

賛助会員は、町内の会社等、各種団体、商店等、町民のみなさまに社協の趣旨目的にご賛同いただき、社協福祉事業活動の担い手となる賛助会員への加入をお願いしております。

継続、新規加入を含め多くの方に賛助会員として、地域で安心して暮らせる福祉のまちづくりへのご支援とご協力をお願いします。

賛助会費は 一口 3,000円～  
(何口でも加入できます。)

賛助会員新規加入及び継続加入の申し込み及び納入は、町社会福祉協議会窓口へお願い致します。

また、継続加入の方につきましては、つぎの金融機関もご利用できます。

- ・さがみ信用金庫真鶴駅前支店（振込手数料が発生します）
- ・J A かながわ西湘真鶴駅前支店

## 在宅寝たきり等高齢者世帯介護用品給付事業

真鶴町社協では在宅の寝たきり及び認知症高齢者等（要介護認定における要介護度2～5を参考とする）で、常時紙オムツ等を必要とする世帯に対し、給付事業を年2回実施しております。

今回は12月実施予定です。申込時期がきましたら、あらためてホームページにてご案内をいたします。

### 共同募金会真鶴町支会からのお知らせ

今年もご協力お願いいたします。

赤い羽根募金運動  
10月1日～31日

年末たすけあい運動  
12月1日～31日

募金箱設置にご協力いただける  
お店を募集しております。

協力いただけるお店の方は真鶴町支会までご連絡をお願いいたします。

皆様からご協力いただいた募金は、地域の福祉活動事業に役立てられています。

募金の一部は神奈川県共同募金会にて災害準備金として積み立てられ、災害発生時には被災地支援にも役立てられています。



お気軽に  
お電話ください

ご相談・お申込み およびお問い合わせは…  
真鶴町社会福祉協議会へ ☎ 68-3313

みんなでささえる地域の福祉

## ふれあい伝言板

## ひとり親家庭応援事業

令和3年4月に神奈川県社会福祉協議会のご協力を得て、生活用品・食料品やお菓子などの寄贈を受けることができましたのでひとり親家庭の皆様にご配布させていただきました。

また夏休みに開催していたひとり親親子の集い(バス旅行)につきましては、今年も新型コロナウイルスの感染予防のため中止させていただきます。昨年同様応援品を配布させていただく予定です。対象者の皆様には案内通知を送らせていただきます。

## こどもたちのしあわせのために ~里親制度をご存知ですか~



さまざまな事情のため家庭で育てることが難しい子ども。そうした子どもを家庭、地域に迎え入れ健やかに育つ場を作ってみませんか。お気軽にご相談ください。

## 3日里親

養子縁組だけじゃない!?  
活動の一部をご紹介します★

施設で暮らしている子どもたちの家庭体験を目的とした活動です。長期休みでの外泊や行事の参加等、様々な活動をしています。応援してくれる大人がいることは、子どもにとって大きな心の支えになります。

## ◆お知らせ◆

里親制度のパネル展示、相談コーナーを設けています!  
お気軽にお声掛けください★

場 所…ダイナシティWEST 1Fキャニオンステージ裏  
日 時…令和3年8月31日(火)、9月28日(火)、  
10月26日(火)、11月30日(火)、12月28日(火)、  
令和4年1月25日(火)  
両日とも午前10時~午後4時

【問い合わせ】 児童養護施設 強羅暁の星園 TEL. 0460-82-2853  
小田原児童相談所 TEL. 0465-32-8000 (代)

## 住みよい福祉のまちづくりのために

令和3年5月11日から令和3年7月5日までに、次の方々から福祉活動振興基金事業にご寄付をいただきましたので、お知らせいたします。寄せられたご寄付については、地域福祉の充実に役立たせていただきます。ありがとうございました。

寄付年月日	寄付額(円)	氏 名(敬称略)	目 的
3. 5. 11	2,000円	中 村 恭 子	社会福祉基金
3. 5. 18	10,000円	武 藤	〃
3. 7. 5	10,000円	匿 名	〃

お気軽に  
お電話ください

ご相談・お申込み およびお問い合わせは…

真鶴町社会福祉協議会へ ☎ 68-3313

<http://www.manazurushakyo.jp/> ホームページ 真鶴町社会福祉協議会 検索



「社協まなづる第121号」の印刷費の一部は、共同募金配分金により発行しています。