

社協 まなづる

第 119 号

令和3年3月22日

発行

社会福祉法人
真鶴町社会福祉協議会
〒259-0201真鶴町真鶴475-1
電話 68-3313

令和2年度 福祉作文コンクール入賞作品



例年、真鶴町社会福祉大会において、入賞された方への表彰式と作品集の配布をしておりましたが、今年度は新型コロナウイルス感染症拡大防止の観点より社会福祉大会は中止となりましたので、今回、紙面にて発表させていただきます。入賞作品については、真鶴町社会福祉協議会のホームページに掲載しておりますので、是非、ご覧下さい。

優秀賞

真鶴中学校 松平 凜「門掃き」
真鶴中学校 高橋 佑奈「助け合いとは」

準優秀賞

真鶴中学校 高橋 和花「本当の助け合い」
真鶴中学校 遠藤 優月「助け合いとは何だろう」
真鶴中学校 粟生 凧咲「助け合いとは何だろう」



令和2年度 共同募金のお知らせ

『赤い羽根募金』と『年末たすけあい募金』の報告をさせていただきます。あたたかいご支援に感謝いたします。

名称・氏名(敬称略)		赤い羽根募金額	年末たすけあい募金額	名称・氏名(敬称略)		赤い羽根募金額	年末たすけあい募金額
自治会	東自治会	48,300円	47,950円	個別・会社等	(株)後藤アクアティックス	5,000円	
	西自治会	56,700円	56,700円		(有)アトム電機商会	5,000円	
	丸山自治会	38,500円	38,500円		(株)寺山自動車	5,000円	
	城口自治会	43,750円	43,750円		(株)幸肉の石川	5,000円	
	城北自治会	119,000円	119,700円		かながわ西湘農協真鶴駅前支店	3,000円	
	みさき自治会	41,300円	41,300円		(有)飯田商店	5,000円	
	土肥道自治会	56,700円	56,700円		(株)ユーゴ	3,000円	
	岩中央自治会	51,450円	51,450円		さがみ信用金庫真鶴駅前支店	3,000円	
	山ゆり自治会	44,100円	44,100円		(有)阿部工務店	5,000円	
個別・会社等	戸別世帯等	701円	700円		(有)吉田薬局	5,000円	
	(株)鈴木組	11,000円	13,680円		(有)海野石材店	5,000円	
	グループホームみんなの家・真鶴	2,645円			(有)うに清	5,000円	
	真鶴町役場	9,244円	1,343円		(有)兵藤スポーツ企画	3,000円	
	真鶴町社会福祉協議会	17,510円	13,406円		(株)真鶴石材工業所	5,000円	
	町民センター(募金箱)	300円	1,560円		(有)熊本市蔵商店	5,000円	
	まなづる図書館(募金箱)	360円	113円		神奈川県石材協同組合	5,000円	
	真鶴町国保診療所(募金箱)	2,428円	837円		(有)クロダ	2,000円	
	真鶴郵便局(募金箱)	398円	442円		(有)藤乃衛生社	3,000円	
	魚座(募金箱)	694円	11円		真鶴町商工会	3,000円	
	ひなづる幼稚園(募金箱)	844円			(株)相磯鉄工所	10,000円	
	貴船愛児園(募金箱)	800円		(有)金本石材店	5,000円		
	石田保育園(募金箱)	657円		(有)杉山鉄工	5,000円		
	肉の石川(募金箱)	2,339円	2,797円	(株)鈴木組	5,000円		
	富士(募金箱)	1,916円	4,746円	真鶴土地観光(株)	3,000円		
	ぎほう(募金箱)	3,693円	1,440円	(有)魚かず商店	5,000円		
	ひまわりの家(街頭)	6,408円		(有)久保田梱包運輸	5,000円		
	真鶴町身体障害者福祉会(街頭)	27,592円		(有)谷平	5,000円		
	真鶴中学校	2,494円		(有)あおき釣具店	10,000円		
	まなづる小学校	2,374円		(株)らいふ	3,000円		
	(株)真鶴ベイマリーナ	3,000円		(株)プランニングオフィス古川	3,000円		
	湘南システム(株)	5,000円		(有)田中屋	3,000円		
	(有)森下魚店	5,000円		(有)亀川石材店	3,000円		
	(有)桜堂	5,000円		(有)深沢鉄工所	5,000円		
		612,197円	541,225円		150,000円	0円	



赤い羽根募金… 762,197円

赤い羽根募金の配分

- ◎県内の社会福祉施設・団体へ
- ◎県内の障害者地域作業所・生活ホームへ
- ◎市町村社会福祉協議会の事業費
- ◎共同募金会がおこなう事業

年末たすけあい募金… 541,225円

年末たすけあい募金の配分

- ◎生活支援が必要な世帯を応援するための費用や地域ごとに独自で活動の事業費
- 〈主な配分先〉・障害者地域作業所
- ・障害者団体

令和2年度年末たすけあい募金の配分先

* 令和3年度地域福祉事業費 451,225円

* 民間社会福祉施設 30,000円
 特定非営利法人 真鶴ひまわりの家 30,000円

* 真鶴町社会福祉団体 60,000円
 町身体障害者福祉会 30,000円
 町手をつなぐ育成会 30,000円

介護保険事業のご案内

真鶴町社会福祉協議会では介護保険事業所の指定を受け、居宅介護支援事業を実施しています。



介護でお困りの時は、
お気軽にご相談ください

要介護認定を受け、介護保険サービス(デイサービス、ヘルパー、リハビリ、用具貸与等)を利用される方は「居宅サービス計画」(ケアプラン)の作成が必要となります。

介護支援専門員(ケアマネジャー)は介護を必要とする方が、その人らしい生活が送れるよう利用者やそのご家族と相談しケアプランを作成いたします。

また、サービス利用に必要な調整を行います。

※申請の手続きや更新の代行もいたします。

- お問い合わせは…… 真鶴町社会福祉協議会事務局内 さわやかケア真鶴事業所
営業日 月曜日～金曜日(年末年始・祝祭日は除きます)
営業時間 午前8時30分～午後5時15分まで

☎68-3313

新型コロナウイルス感染症の影響により、緊急小口資金及び総合支援資金の特例貸付の利用が終了された皆さまへ

新型コロナウイルスの影響で生活にお困りの方に対する 総合支援資金(再貸付)のご案内

緊急小口資金及び総合支援資金の特例貸付の利用が終了した上で、生活にお困りの場合、生活困窮者自立相談支援機関による支援とともに、総合支援資金の再貸付を行います。

- 対象世帯 次の要件をいずれも満たす世帯
 - ア 令和3年3月末までの間に、緊急小口資金及び総合支援資金の貸付が終了した世帯
 - イ 再貸付の申請前に自立相談支援機関による支援を受けること
- 貸付上限額
 - ・ 複数人世帯の場合 20万円以内/月 × 3月以内
 - ・ 単身世帯の場合 15万円以内/月 × 3月以内
- 受付期間
 - ・ 令和3年2月19日(金)より、全国で受け付け開始
 - ・ 令和3年3月末まで受付

ボランティア活動中の事故に備えましょう ～ボランティア活動保険のご案内～

ボランティア活動保険は、日本国内でのボランティア活動中の事故によるボランティア自身のさまざまな事故によるケガ、賠償責任を補償する保険です。安心してボランティア活動をするために、ボランティア活動保険をご活用ください。

- いずれの時期に加入しても保険料は下記のとおりです。
- 令和3年度分の補償期間は、令和3年4月1日午前0時から令和4年3月31日午後12時までとなります。

基本タイプ	保険料 350円
天災(基本タイプ+地震・噴火・津波)	保険料 500円

○年間保険料(1名あたり)

詳しくは社会福祉協議会までお問合せください。

住みよい福祉のまちづくりのために

令和2年11月24日から令和3年3月3日までに、次の方々から福祉活動振興基金事業にご寄付をいただきましたので、お知らせいたします。寄せられたご寄付については、地域福祉の充実に役立させていただきます。ありがとうございました。

寄付年月日	寄付額(円)・金品	氏名(敬称略)	目的
2.11.24	36,651円	新井坂地蔵を守る会	社会福祉基金
2.11.26	10,000円	(匿名)	〃
2.12.7	100,000円	(匿名)	〃
2.12.15	100,000円	(匿名)	〃
3.3.3	27,000円	真鶴ハマユウオープンチャリティーゴルフ大会	〃

寄付年月日	寄付物品	氏名(敬称略)
2.12.4	車椅子(1台)	マックスバリュ東海株式会社



自治会に加入しましょう

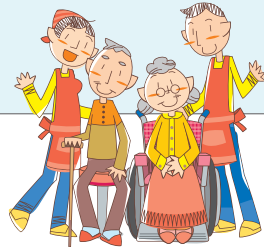
自治会は運動会やソフトボール大会、防犯パトロール、清掃活動などをとおして、地域の絆を深める活動を実施しています。地震等の災害が起きた際には、地域で助け合うことが重要です。

自治会に加入して、「向こう三軒両隣」の近所付き合いだけではなく、お互いに何かと助け合える信頼と安心によって形成された組織づくりに参加し、もしもの時に備えましょう。

真鶴町には次の9自治会があります。(東、西、丸山、城口、城北、みさき、土肥道、岩中央、山ゆり)
お住まいの地域がどの自治会に属するかわからない場合には、お問い合わせください。

【お問い合わせ先】

真鶴町役場 企画調整課 企画情報係
電話：0465-68-1131 (内線322, 323, 324)



在宅重度障害者タクシー券の交付

真鶴町に住所を有している方で、

- ① 身体障害者手帳1級若しくは2級の方
- ② 療育手帳A1 若しくはA2の方
- ③ 精神障害者保健福祉手帳1級の方にタクシー利用助成をいたします。

- 交付枚数 年間12枚(初乗り助成)
- 令和3年4月1日より申請を受付けます。

ひとり暮らし老人等食事サービス事業 (お弁当お届け)

週1回、ご高齢者のひとり暮らしの方や老夫婦世帯に見守り活動を目的としてお弁当をお届けしています。

お届け日時：毎週火曜日(8月は除く)
午前11時～正午

お届けする人：ボランティアはまゆう会のみなさん
費用：一食300円

お気軽に
お電話ください

ご相談・お申込み およびお問い合わせは…
真鶴町社会福祉協議会へ ☎68-3313

※今回の「社協まなづる第119号」の印刷費の一部は、共同募金会より配分金をいただきました。