

# 社協 まなづる

第 110 号  
 平成30年3月28日  
 発行  
 社会福祉法人  
 真鶴町社会福祉協議会  
 〒259-0201  
 真鶴町真鶴475-1  
 電話 68-3313

## 真鶴町社会福祉協議会のホームページが 新しくなりました!!



この度、真鶴町社会福祉協議会では、地域の皆さまにとってより使いやすく、よりわかりやすいホームページとなるよう、ホームページをリニューアルいたしました。各種事業の案内や最新情報、イベントの開催スケジュールなど、充実した内容をお届けできるよう更新してまいりますので、今後ともよろしくお願ひ申し上げます。

真鶴町社会福祉協議会では様々な事業を実施しております。詳しくはホームページをご覧ください♪

### デイサービスセンター敬老会




### 社会福祉大会

### 地域サロン「真輪」

真鶴町社会福祉協議会  
 真鶴町社会福祉協議会URL  
[manazurushakyo.jp/](http://manazurushakyo.jp/)

スマートフォンやタブレットにも対応しています。こちらのQRコードを、お手持ちのスマートフォン・タブレットで読み取ると、面倒な入力なしで簡単にホームページにアクセスできます。



# 平成29年度 共同募金のお知らせ

『赤い羽根募金』と『年末たすけあい募金』の報告をさせていただきます。あたたかいご支援に感謝いたします。

名称・氏名(敬称略)		赤い羽根募金額	年末たすけあい募金額	
自治会	東自治会	54,950円	54,950円	
	西自治会	62,300円	62,300円	
	丸山自治会	39,900円	39,900円	
	城口自治会	56,700円	56,350円	
	城北自治会	126,350円	126,350円	
	みさき自治会	44,110円	44,100円	
	土肥道自治会	61,600円	61,600円	
	岩中央自治会	59,850円	59,850円	
	山ゆり自治会	47,950円	47,950円	
	サニークレスト真鶴アネックス	3,250円	2,200円	
	単自治会	1,400円	1,400円	
	個別・会社等	戸別世帯	1,400円	1,400円
(株)鈴木組		12,041円	13,956円	
真鶴町役場		1,641円		
真鶴町社会福祉協議会		5,217円	13,723円	
町民センター(募金箱)		308円	330円	
まなづる図書館(募金箱)		351円	621円	
真鶴町国保診療所(募金箱)		2,197円	2,846円	
真鶴郵便局(募金箱)		643円	677円	
魚座(募金箱)		383円	518円	
ひなづる幼稚園(募金箱)		1,259円		
貴船愛児園(募金箱)		1,126円		
石田保育園(募金箱)		153円		
すこや家・真鶴(募金箱)		309円	384円	
肉の石川(募金箱)		877円	840円	
富士(募金箱)		5,015円	1,956円	
ヤブタ建設不動産		1,943円	1,036円	
まなっこひろば(イベント)		2,757円		
ひまわりの家(街頭)		12,850円		
真鶴町身体障害者福祉会(街頭)		28,945円		
真鶴町社会福祉協議会職員(街頭)		5,582円		
真鶴中学校(街頭)		7,796円		
まなづる小学校		6,015円		
真鶴中学校(校内)		4,905円		
個別・会社等		(株)寺山自動車	5,000円	
		湘南システム(株)	5,000円	
		(有)藤乃衛生社	3,000円	
		(有)阿部工務店	5,000円	
	(有)海野石材店	5,000円		
	(有)吉田薬局	5,000円		
	(有)うに清	5,000円		
	(有)谷平	5,000円		
	(有)青貫水産	5,000円		
	神奈川県石材協同組合	5,000円		
	(株)後藤アクアティックス	5,000円		
	(株)相磯鉄工所	10,000円		
	(有)熊本市蔵商店	5,000円		
	(有)兵藤スポーツ企画	3,000円		
	(有)森下魚店	5,000円		
	(有)魚かず商店	5,000円		
	(株)アトム電機商会	5,000円		
	泰平商事(株)肉の石川	5,000円		
	(有)杉山鉄工所	5,000円		
	(株)アオキ・インテグレイド	5,000円		
	(株)鈴木組	5,000円		
	(有)久保田梱包運輸	5,000円		
	(有)深沢鉄工所	5,000円		
	(株)真鶴バイマリーナ	2,000円		
	(有)クロダ	2,000円		
	(株)新屋石材店	2,000円		
	小林水産	2,000円		
(有)きくや	5,000円			
サンマ大祭会場本部	3,037円			
東光良		20,000円		
(匿名)	10,000円			
(匿名)	10,000円			
(匿名)		2,936円		



**赤い羽根募金… 814,110円**

**赤い羽根募金の配分**

- ◎県内の社会福祉施設・団体へ
- ◎県内の障害者地域作業所・生活ホームへ
- ◎市町村社会福祉協議会の事業費
- ◎共同募金会がおこなう事業

**年末たすけあい募金… 618,173円**

**年末たすけあい募金の配分**

- ◎生活支援が必要な世帯を応援するための費用や地域ごとに独自で活動の事業費

〈主な配分先〉・障害者地域作業所  
・障害者団体

平成29年度年末たすけあい募金の配分先

*平成30年度地域福祉事業費	528,173円	*民間社会福祉施設	30,000円
		特定非営利法人 真鶴ひまわりの家	30,000円
		*真鶴町社会福祉団体	60,000円
		町身体障害者福祉会	30,000円
		町手をつなぐ育成会	30,000円

# 介護保険事業のご案内

真鶴町社会福祉協議会では介護保険サービスの提供に、  
介護保険事業所の指定を受け、つぎの2つの事業を実施しています。

## 1 居宅介護支援事業

介護保険サービスを利用される方は、「居宅サービス計画」(ケアプラン)の作成が必要となります。ケアプランは介護サービスを利用する方にとって、大切な役割ですので、介護支援専門員(ケアマネジャー)が介護を必要とする方のご希望や家族の相談に応じ、利用する方に最適なケアプランを作成いたします。

申請の手続きや更新の代行もいたします。

## 2 通所介護(デイサービス) 介護予防・日常生活支援総合事業通所型サービス

通所介護(デイサービス)は、介護サービスが必要な方の外出機会を増やし、利用される方の相互の交流とともに心身機能の維持向上や介護される方の負担の軽減を目的にしています。

利用についてはケアマネジャーの作成する居宅サービス計画に基づき、週1回からのデイサービスの利用ができます。



### ●お問い合わせは……

真鶴町社会福祉協議会事務局内  
さわやかケア真鶴事業所  
真鶴町老人デイサービスセンター  
営業日 月曜日～金曜日(年末年始・祝祭日は除きます)  
営業時間 午前8時30分～午後5時15分まで

☎68-3313

介護の事でお困りの時は、  
介護サービスのご利用等について  
お気軽にご相談ください。

### 日常生活自立支援事業

あなたの暮らしの安心をお手伝いする事業です

～主なサービス内容～

- \* 福祉相談サービス
- 福祉サービスを安心して利用できるようお手伝いします。
- \* 日常的な金銭管理サービス
- 毎日の暮らしに欠かせないお金の出し入れもお手伝いします。
- \* 書類等預りサービス
- 大切な通帳や書類や証書など安全な場所でお預かりします。

～対象～

真鶴町にお住まいの方で認知症、高齢者、知的障がい者などで判断能力が不十分な方が対象になります。

～お気軽にご相談ください～

相談にあたっては、プライバシーに配慮し、秘密は必ず守ります。専門的な知識をもった担当者がお伺いしますのでご利用を希望される方はお問い合わせください。

### 生活福祉資金貸付事業

低所得者や高齢者、障がい者の生活を経済的に支えるとともに、在宅福祉・社会参加の促進を図ることを目的とした制度です。

～主なサービス内容～

- \* 福祉資金
- \* 不動産担保型生活資金
- \* 総合支援金
- \* 教育支援資金

いずれの資金にも貸し付けの条件基準があります。まずはご相談ください。

## ボランティア活動中の事故に備えましょう

～ボランティア活動保険のご案内～

ボランティア活動保険は、日本国内でのボランティア活動中の事故によるボランティア自身のさまざまな事故によるケガ、賠償責任を補償する保険です。安心してボランティア活動をするために、ボランティア活動保険をご活用ください。

○いずれの時期に加入しても保険料は下記のとおりです。

○平成30年度分の補償期間は、平成30年4月1日から平成31年3月31日(加入年度)です。

基本タイプ	Aプラン 350円	Bプラン 510円
天災(基本タイプ+地震・噴火・津波)	Aプラン 500円	Bプラン 710円

○保険料  
(1名あたり)

詳しくは社会福祉協議会までお問い合わせください。

# 住みよい福祉の まちづくりのために

平成29年8月29日から平成30年3月1日までに、次の方々から福祉活動振興基金事業にご寄付をいただきましたので、お知らせいたします。寄せられたご寄付については、地域福祉の充実に役立たせていただきます。ありがとうございました。

寄付年月日	寄付額(円)・金品	氏名(敬称略)
29. 8.29	タオル・布切れ	J A かながわ 西湘女性部 JAかながわ西湘助け合い組織すみれ会
29.12. 5	車椅子(1台)	マックスバリュ東海株式会社

寄付年月日	寄付額(円)・金品	氏名(敬称略)	目的
29. 8.30	32,000円	真鶴ハマユウオープン チャリティゴルフ大会	社会福祉基金
29.11. 7	100,000円	(故) 青木 アヤ子	〃
29.11.13	20,000円	匿名	〃
29.12. 1	3,000円	駄菓子屋ちるどれん	〃
29.12. 1	10,000円	匿名	〃
29.12.25	100,000円	匿名	〃
29.12.25	50,000円	匿名	〃
30. 1. 9	6,131円	真鶴中学校 (ふれあいの集いチャリティ募金)	〃
30. 1.18	100,000円	露木 敏	〃
30. 3. 1	30,000円	真鶴ハマユウオープン チャリティゴルフ大会	〃
30. 3. 1	300,000円	(故) 高橋 スズ子	〃

## 寄付をいただきました。ありがとうございました!

平成30年1月9日(火)、真鶴中学校の始業式において、週日開催された「ふれあいの集い」で集められたチャリティ募金6,131円を、真鶴町社会福祉協議会の社会福祉基金にご寄付いただきました。平成20年より毎年寄付をいただいております。今年で10回目となりました。ここにご報告させていただくとともに、心よりお礼申し上げます。

真鶴町社会福祉協議会では、皆様からいただいた善意の寄付を、地域福祉のために大切かつ有効に活用させていただきます。



### ボランティア活動に 参加してみませんか!

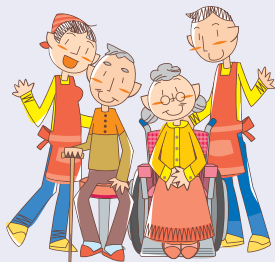
できる人が  
時に  
場所で

できる範囲で  
ことを  
してみませんか?

ゴミ出し、草むしり、電球交換、お年寄りの話し相手などちょっとした手助け。また、買い物代行や外出支援のお手伝いなどを皆様が空いている時間を活用し、生活支援ボランティア(有償)の活動をしていませんか?

また、配食サービスなどの高齢者支援や子育て支援のボランティア活動に参加してみませんか?

ボランティア活動に興味のある方は社協事務局までご連絡ください。



### 在宅重度障害者タクシー券の交付

真鶴町に住所を有している方で、

- ①身体障害者手帳1級 若しくは2級の方
- ②療育手帳A1 若しくはA2の方
- ③精神障害者保健福祉手帳1級の方にタクシー利用助成をいたします。

交付枚数 年間6枚(初乗り助成)

平成30年4月2日より申請を受付けます。

### ひとり暮らし老人等食事サービス事業 (お弁当お届け)

週1回、ご高齢者のひとり暮らしの方や老夫婦世帯に見守り活動を目的としてお弁当をお届けしています。

お届け日時: 毎週火曜日(8月は除く)  
午前11時~正午

お届けする人: ボランティアはまゆう会のみなさん  
費用: 一食300円

お気軽に  
お電話ください

ご相談・お申込み およびお問い合わせは...  
真鶴町社会福祉協議会へ ☎68-3313

※今回の「社協まなづる第110号」の印刷費の一部は、共同募金会より配分金をいただきました。